



BEAU EFFECTOR

Scalp & Skin Pro

この度は、《ビューエフェクター》をお買い上げいただきまして誠にありがとうございます。

取扱説明書をよくお読みになり、正しくお使いください。

《 も く じ 》	安全上のご注意	・・・	P2~P3
	各部の名称・仕様	・・・	P4
	ご使用前に	・・・	P5
	ご使用方法	・・・	P6
	ご使用のあと ...	・・・	P7
	故障かなと思ったら	・・・	P7
	保証規定・保証書	・・・	P8

Aderans

TOTAL BEAUTY

デザイン、仕様等は改良のため予告なしに変更する場合があります。

安全上のご注意


- ご使用になる前に、この取扱説明書をよくお読みになり、正しくお使いください。
- お読みになった後はいつでも確認できる所に必ず保管してください。
- 異常が生じた場合はただちに使用を中止し、修理をご依頼ください。
- 故障状態のまま使用されますと身体に悪影響を及ぼす危険がありますので、絶対におやめください。
- ここに示した注意事項は、安全に関する重大な内容を記載していますので必ずお守りください。

誤った使い方で生じる内容を次のように区分して説明しています。

 **危険** 人が死亡または重傷を負う危険が差し迫って生じることが想定される内容。

 **警告** 人が死亡または重傷を負う可能性が想定される内容。


 **注意** 人が傷害を負う可能性または物的損害が想定される内容。

 記号は、「禁止」（しないでください）を示します。
「分解禁止」

(例)



この場合は「分解禁止」

 記号は、「強制」（必ずしてください）を示します。
「取扱説明書を読む」「電源プラグをコンセントから抜く」



この場合は
「電源プラグをコンセントから抜く」

危険（使用上）

- 次のような医用電子機器との併用は絶対にしないでください。（誤動作を招くおそれ）
 - ・ペースメーカー等の体内植込型医用電子機器
 - ・人口心肺等の生命維持用医用電子機器
 - ・心電計等の装着型の医用電子機器
- 妊娠中や授乳中及び、18歳未満の方は使用しないでください。
- 過去に皮膚がんや悪性皮膚腫瘍の既往がある方は使用しないでください。
- 慢性疾患をお持ちの方は使用しないでください。
- 慢性的な皮膚の疾患がある方は使用しないでください。
- お手入れする部分に静脈瘤がある場合には使用しないでください。
- 光線過敏に係わる疾患をお持ちの方や、イソトレチノイン等の薬を処方されている方は使用しないでください。
- 顔や頭皮以外には使用しないでください。
- 顔や頭皮に刺青やアートメイク等をしている方は使用しないでください。
- 子どもの手の届く場所に保管しないでください。事故やけがのおそれがあります。
- 皮膚に機器が接触していないのに機器が作動するとき（センサーが正しく作動していないとき）は直ちにご使用を中止し、販売店にご相談ください。



※本製品の使用について不安のある方は、かかりつけの医師または皮膚科専門医にご相談ください。

⚠ 注意 (使用上)

- お体が不自由な方が使用される場合は、機器を安全に正しく使用できるように適切な指導を受け、安全上のご注意をよく理解した上でご使用ください。



⚠ 危険 (本体について)

- 改造、分解、修理は絶対にしないでください。火災、感電、故障の原因となるおそれがあります。



⚠ 警告 (本体について)

- 交流100-240V以外では使用しないでください。火災、感電、故障の原因となるおそれがあります。
- 電源コードを傷つけたり、無理に曲げたり、引っぱったり、ねじったり、束ねたり、重いものを載せたり、挟み込んだり、その他加工したりしないでください。火災、感電、故障の原因となるおそれがあります。
- ACアダプターや電源コードが破損しているときは、使用しないでください。感電、ショート、発火の原因となるおそれがあります。
- 使用中や使用後にRF/EMS出力素子を直接触らないでください。
- お手入れの際、石油系洗剤や可燃性溶剤(アルコールやアセトンなど)は使用しないでください。火災の原因となるおそれがあります。
- お手入れの際、研磨剤を使用しないでください。本体を傷つけるおそれがあります。
- 商品用途以外の目的で使用しないでください。
- 付属の電源コード、ACアダプターを他の機器に使用しないでください。火災、感電の原因となるおそれがあります。



- 水やその他液体の中に入れてください。火災、感電、ショート、発火の原因となるおそれがあります。



- 浴室や湿気の多い場所、あるいは濡れた状態で使用しないでください。火災、感電、ショート、発火の原因となるおそれがあります。(充電台とACアダプター)



- 濡れた手で電源プラグをコンセントから抜き差ししないでください。



- ご使用後のお手入れの際は必ず電源を切り、電源プラグをコンセントから抜いてください。火災、けがの原因となるおそれがあります。



- ご使用の際、異常が発生した場合は、電源を切り、コンセントから電源プラグを抜いて、直ちにご使用を中止してください。その後、点検・修理を依頼してください。そのまま使用すると火災・感電・けがの原因となるおそれがあります。



⚠ 注意 (使用上)

- 電源プラグに金属、ほこり、水滴等を付着させないでください。火災、感電、故障の原因となるおそれがあります。定期的にお手入れをしてください。



- IPX5は本体のみとなります。充電台・ACアダプター・USB-Cケーブルは防水対応をしておりませんのでご注意ください。
※IPX5とは、噴流水に対する保護。



- 電源プラグを抜くときは、電源コードを持たずに必ず先端の電源プラグを持って引き抜いてください。火災、感電、発火、故障の原因となるおそれがあります。



- ご使用時以外は必ず電源を切り、電源プラグをコンセントから抜いてください。やけどやけが、劣化による感電や漏電火災の原因となるおそれがあります。



各部の名称・仕様

《本体》



※電源ボタンや、充電端子に直接流水をあてると故障の原因になる恐れがありますのでお控えください。

定格・仕様

商品名	ビューエフェクター	原産国	中国
定格	電源規格 PSE	消費電力	400mA
	定格電圧 AC100V-240V 50-60Hz	防水	IPX5 (本体のみ)
質量	本体 約195g 外形寸法 240×58.2×60.8mm	オートOFF	10分
素材	ABS樹脂、チタンメッキ		
付属品	本体、充電台、ACアダプター、USB-Cケーブル、取扱説明書兼保証書		

※IPX5とは、噴流水に対する保護。

ご使用前に

《ご使用前の準備》

- ▶ 貴金属類(時計・ネックレス等のアクセサリ類)や眼鏡・コンタクトレンズは必ず外してからご使用ください。

《充電方法》

- ▶ 本体(使用部位)が汚れていないか確認してください。
- ▶ 充電台に本体を載せてください。(充電台の中が青く点灯します)
 - ※充電中:緑ランプが点灯します。※満充電時:緑ランプが消灯します。
 - ※本製品を初めてご使用する際は必ず、緑ランプが消灯するまで充電してください。
 - ※充電台にACアダプターを差すと赤ランプが点灯し続けます。

《充電時間と使用回数》

- ▶ 充電時間は約3時間です。▶ 満充電時の連続使用回数は約6回です。
 - ※電源コードを抜く際は、コードを引っ張らずに必ず電源プラグ部分を持って抜いてください。
 - ※万が一電源コードを引っ張って抜いた場合、コード内の断裂やコード被膜の剥がれ等によりショートや感電、器具に悪影響・障害等が出るおそれがありますので、十分注意してお取扱いください。

ご使用方法

●ご使用の際は、水または、化粧水を塗布してください。

●RF(ラジオ波)/EMS

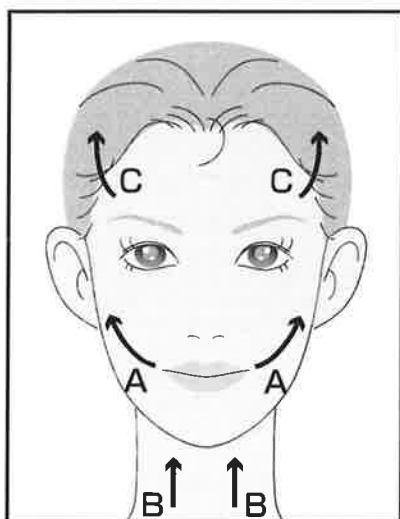
- ①電源ボタンを長押しすると、④・⑥部分に赤ランプ(LOW)が点灯します。
- ②素子部を顔や頭皮にあて、ゆっくりとすべらすようにご使用ください。出力レベル調整ボタンを押し、好みの出力レベルへ切り替えてください。
 - ◆出力レベルはレベル表示部分の各色にてご確認ください。
 - ◆レベル調整ボタンを押すたびに、LOW(赤)、MIDDLE(緑)、HIGH(青)の順に出力レベルが上がり、HIGH(青)の次はLOW(赤)に戻ります。
 - ◆必ず低いレベルから始め、ご自身にあった強さでご使用ください。
※微弱な電流が流れるため、皮膚・頭皮にピリピリとした刺激を感じる場合がありますが故障ではございません。

●LED

- ①電源ボタンを長押しすると赤色LEDランプが点灯します。
- ②素子部を顔や頭皮にあて、すべらすようにご使用ください。
 - ◆LEDボタンを押すたびに赤色LEDが点灯・消灯をくりかえします。

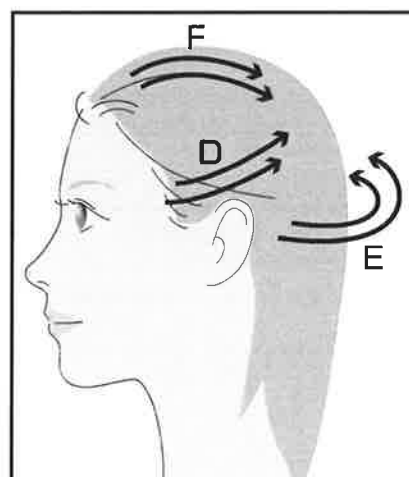
●おすすめご使用方法

フェイス用



- 顔にあて、A～Cの順に下から上へすべらすようにご使用ください。
A～Cを繰り返し5分程度

頭皮+毛髪用



- 頭皮にあて、D～Fの順に毛髪をとかすようにご使用ください。
D～Fを繰り返し5分程度

※1回5分～10分を目安にご使用ください。 ※約5分で電子音が鳴ります。 ※約10分経過しますと自動的に電源が切れます。(オートOFF機能) ※ご使用の途中で停止する場合は、電源ボタンをもう一度長押しして停止してください。

注意 電源を入れた際、すべてのモードで一定間隔、電子音が連動します。

ご使用のあと . . .

《ご使用後》

- ▶ご使用後は、本体の電源が切れていることを確認してください。
- ▶ご使用後は、顔や頭皮に負担がかかること(染毛など)はお控えください。

《メンテナンスと保管について》

- ▶本製品を清潔に保つために、使用後は毎回お手入れをしてください。
- ▶本体の汚れは、水を含ませて固くしぼった布巾などで拭き取ってください。ブラシ部分のみ軽く流水で洗い流すことが可能です。アルカリ洗剤やアルコール、シンナー、ベンジン、除光液などは使用しないでください。
- ▶充電台が汚れている場合は、乾いた布で拭き取ってください。
- ▶風通しの良い場所などで乾かしてから、保管してください。ブラシを上に向けて乾かしてから充電台に戻してください。使用しないときは、電源はオフにして、充電台からUSB-Cケーブルを外し、ACアダプターをコンセントから外して保管してください。
- ▶火のそばや炎天下、浴室内など高温多湿の場所に放置せず、風通しの良い清潔な場所に保管してください。
- ▶子どもの手の届かない場所に保管してください。

故障かなと思ったら

症 状	考えられる原因と対処
電源が入らない	充電がされていない可能性があります。充電をしてください。
充電が開始されない	充電台とACアダプターは正しく接続されていますか。充電台と本体は正しくセットされていますか。
本体が熱い	42℃以上の場合、直ちに使用を中止し、販売店へご連絡ください。
刺激が弱い、何も感じない	水分が少ないと体感がありません。必ず水または、化粧水をたっぷり塗布してご使用ください。
突然電源がオフになる	ご使用中に電源ボタンを長押ししてしまった可能性があります。再度、電源ボタンを長押ししてください。

修理は販売店にご相談下さい。

保証規定

- 取扱説明書に従った正常な使用状態で故障した場合には、無償修理いたします。
- 本体のみ保証対象となります。
- 無償修理期間内に故障して修理を受ける場合には、本体に本書を添えてお買い上げの販売店にご相談ください。
- 無償修理期間内でも次の場合には有償修理となります。
 - 使用上の誤り及び不当な修理や改造による故障および損傷。
 - お買い上げ後の落下等取り扱い上の不注意による故障及び損傷。
 - 火災、地震、水害、落雷、その他の天災地変による故障及び損傷。
- 本書の提示が無い場合。
- 本書にお買い上げ日、シリアルNO、お客様名、販売店名の記載のない場合、或いは字句を書き換えられた場合。
- 消耗部品。
- 故障の原因が本製品以外に起因する場合。
- 本書は再発行致しませんので紛失しないよう大切に保管してください。
- この保証書は本書に明示した期間、条件のもとにおいて無償修理をお約束するものです。従ってこの保証書によってお客様の法律上の権利を制限するものではありません。無償修理期間経過後の修理については有償といたします。

保証書

商品名	ビューエフェクター	保証期間	本体:1年
お買い上げ日	年 月 日	※お買い上げ日につきましては、納品書やレシートに記載されている年月日を必ずお客様ご自身にて保管して下さい。ご記入もしくは、レシートや納品書(日付が証明できる物)のない場合、無効となる場合があります。	
シリアル NO			
お客様名			
ご住所			
電話番号			
販売店・住所			

保証期間内に取扱説明書などの注意書きにしたがった正常な使用状態で故障した場合には、保証規定にもとづき弊社が無償修理いたします。お買い上げの日から保証期間内に故障した場合には、本体と本書を添えてお買い上げの販売店にご相談ください。

【発売元】

株式会社 **アデランス**

〒160-8429 東京都新宿区新宿1-6-3

【お問い合わせ窓口】

フリー
ダイヤル **0120-03-9696**

平日(月～金) AM10時～PM6時30分

土日・祝日 AM 9時～PM5時30分